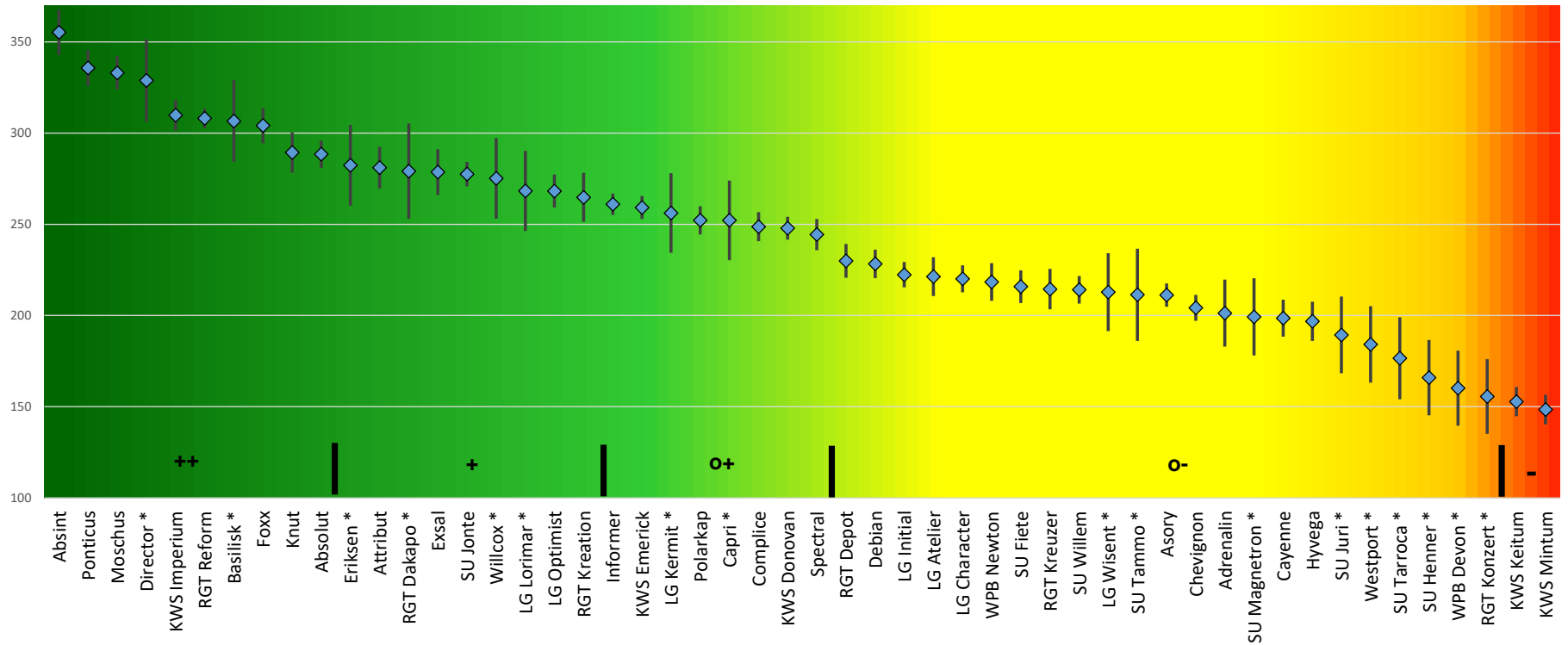


Langjährige Einschätzung der Fallzahlsicherheit ausgewählter Winterweizensorten

Daten 2017-2023; mit Intervallen für den paarweisen Vergleich (90%)

Stand 24.7.24

Fallzahl (s)



* = vorläufig (geringe Datenbasis)

++ = sehr hoch o = mittel - = gering

Quelle: Michel (LFA MV) 2024, mittels Hohenheim-Gülzower Serienauswertung